

*„Atmosfera jasnego szczęścia, oto  
czego duszy dziecięcej potrzeba.  
W niej żyje i rozwija się dla Boga.”*

św. Urszula Ledóchowska

# ATMOSFERA:

- **klimat społeczny, psychospołeczny** - dotyczy tego, jak członkowie danej społeczności odbierają to, co dzieje się w placówce i między nimi,
- **atmosfera wychowawcza** - to, co pozytywnie wpływa na rozwój dziecka, oparta na życzliwości i akceptacji dziecięcych możliwości, umiejętności, zainteresowań i potrzeb,
- **środowisko emocjonalne** - to, co pozwala na kształtowanie i utrwalanie wysokiej samooceny i wiary w siebie, relacje między osobami, oparte na wzajemnej życzliwości, zaufaniu i współpracy,
- **etos placówki** - wartości, jakie cenimy i praktykujemy,
- **kultura placówki** - dyscyplina i porządek (ustalone i przestrzegane zasady uwalniają od atmosfery nerwowej), eliminowanie przemocy,
- **zaangażowanie wszystkich pracowników w sprawy placówki** - aktywne uczestnictwo w podejmowanych decyzjach i inicjatywach, poczucie wspólnoty zadań,
- **rola dyrektora** - docenianie, dostosowanie obowiązków i zadań do umiejętności pracownika, jednoznaczne komunikaty,
- niezależnie od kierownictwa **pracownik może sam zadbać o zdrową i budującą atmosferę w miejscu, gdzie pracuje.**

Jednym z najważniejszych czynników pozytywnie wpływających na rozwój dziecka jest atmosfera wychowawcza oparta na życzliwości i akceptacji dla dziecięcych umiejętności, możliwości, zainteresowań i potrzeb.

Taka atmosfera pozwala na kształtowanie i utrwalanie w dziecku wysokiej samooceny i wiary w siebie na bazie osiąganych przez dziecko a dostrzeganych przez nauczyciela, większych lub mniejszych sukcesów, postępów w umiejętnościach, wiedzy i zachowaniu.

Pozwala ona także na różnicowanie wymagań oraz motywowanie dziecka do działania, co z kolei prowadzi do wykorzystania w procesie kształcenia potencjalnych możliwości każdego z naszych wychowanków i ich wysokiej aktywności.

Kolejnym elementem atmosfery wychowawczej są zasady organizacji nauczania i wychowania w przedszkolu, oparte na współpracy z rodzicami, ze środowiskiem lokalnym oraz na współpracy między nauczycielami.



## NASZA MISJA

STWARZANIE MOŻLIWIE NAJKORZYSTNIEJSZEJ  
WYCHOWAWCZO ATMOSFERY, W KTÓREJ DZIECKO  
ROZWIJA SIĘ I TWORZY WŁASNĄ PRZESZŁOŚĆ

„Oto pierwszy warunek wychowania dzieci dla Boga - stworzyć wokół nich atmosferę szczęścia. Gdy to zrobione, reszta już pójdzie łatwiej. „Jak kwiat do rozkwitu potrzebuje słońca, tak słabe jeszcze serce, by się podniosło do Boga, potrzebuje atmosfery ciepłej.”



## NAJBARDZIEJ KORZYSTNA JEST ATMOSFERA NAWIĄZUJĄCA DO ATMOSFERY DOMOWEJ

*„Nie tylko Matka Urszula, ale i cały zespół sióstr czynił starania, by wytworzyć atmosferę rodzinną, by wszystkim w nim było dobrze. Organizowano wspólne rozrywki: przedstawienia amatorskie, zabawy taneczne, wycieczki.”*

Atmosfera korzystna wychowawczo , to również atmosfera będąca wynikiem warunków zgodnych z podstawowymi psychicznymi i fizycznymi potrzebami wychowanków, warunki korzystne dla wielostronnego rozwoju.

*„Matki wykład nie mógł być bardziej lub mniej interesujący, porywał zawsze. Z chwilą, kiedy swoim szybkim krokiem wchodziła na katedrę i obejmowała klasę byстрыm spojrzeniem, przykuwała z miejsca naszą uwagę do swojej woli nauczania nas tego, czego nauczyć chciała. Metody miała swoje własne, przemyślane, przedziwnie konsekwentne i niezawodne w skutkach. Uważała, że wykładowca nie tylko musi znać swój przedmiot, ale musi go umieć wykładać i nie nudzić nigdy.”*



**BLISKI, SERDECZNY KONTAKT WYCHOWAWCZYŃ Z WYCHOWANKAMI**, wymagający znajomości ich indywidualnych cech i potrzeb, cierpliwości i wyrozumiałości, otwartości na każdą wychodzącą od wychowanków inicjatywę kontaktu.



Niezbędna w każdym działaniu z ludźmi jest DOBROĆ .

*„Dobroć to ogromna siła apostołska i wychowawcza. Dobroć przerabia dusze, czyni dobrymi tych, z którymi obcujemy. Trzeba być dobrą, ale rozumnie dobrą. Wytrwale zmieniać złe sytuacje, otaczając dzieci miłością i stawiając im konsekwentne wymagania.”*

**UFNOŚĆ I WIARA W SENS PRACY  
WYCHOWAWCZEJ, o której ostatecznych efektach  
decyduje Bóg.**

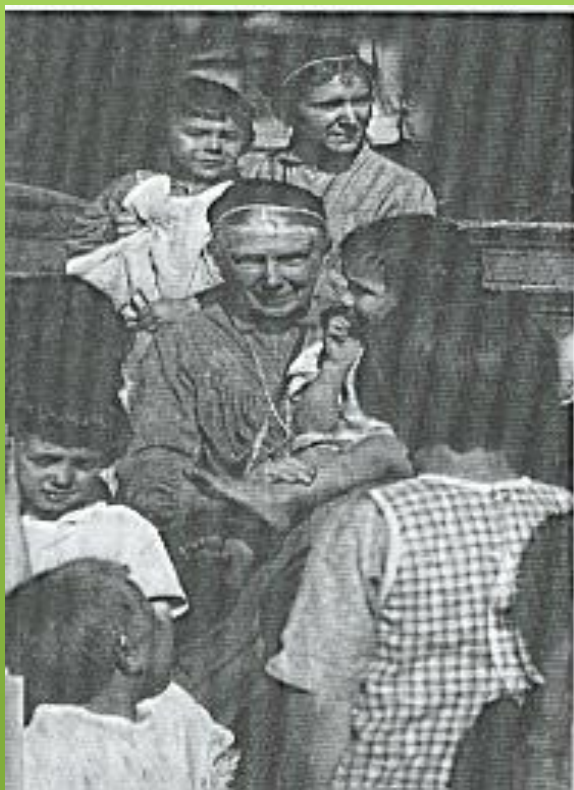
*„Przed Panem Bogiem odpowiadamy tylko za pracę i jej intencje, a nie za owoce, których obfitość jedynie od Pana zależy. „*

*„Jezus sam najlepiej pokieruje duszami naszych dzieci. On będzie najlepszym ich wychowawcą. „*

**RADOŚĆ** pedagoga ma się objawiać nie tylko jego własną pogodą ducha, ale stwarzaniem wychowankom **ATMOSFERY RADOŚCI**

*„Twarz pogodna, uśmiechnięta jest prawdziwym apostołem , bo mówi o duszy szczęśliwej w Bogu.”*

*„Im więcej daję innym wesela, radości - ale tej świętej Bożej radości - tym łatwiej mi będzie trafić do ich przekonania łatwiej wywierać na nich wpływ.”*



## **OPTYMIZM**

- wiara w zwycięstwo dobra
- otwarcie na wartości
- wychowanie do zauważania codziennych radości.

Bycie realistą, ale pełnym **NADZIEI**